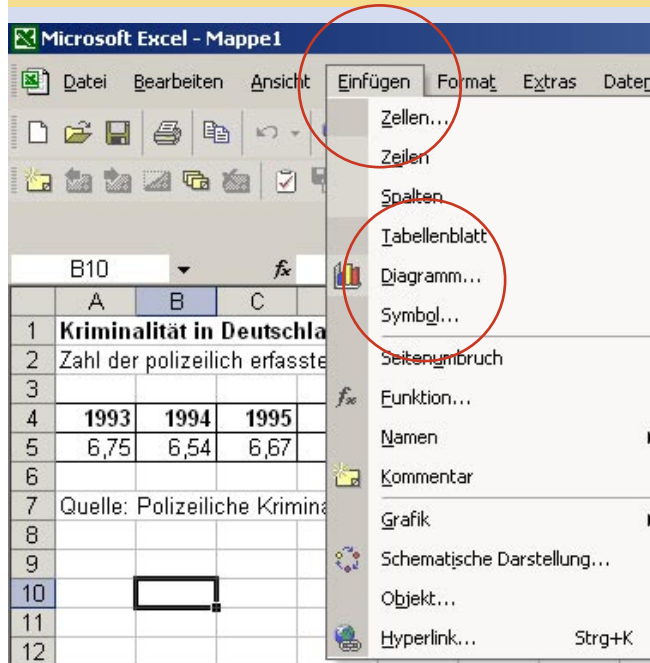


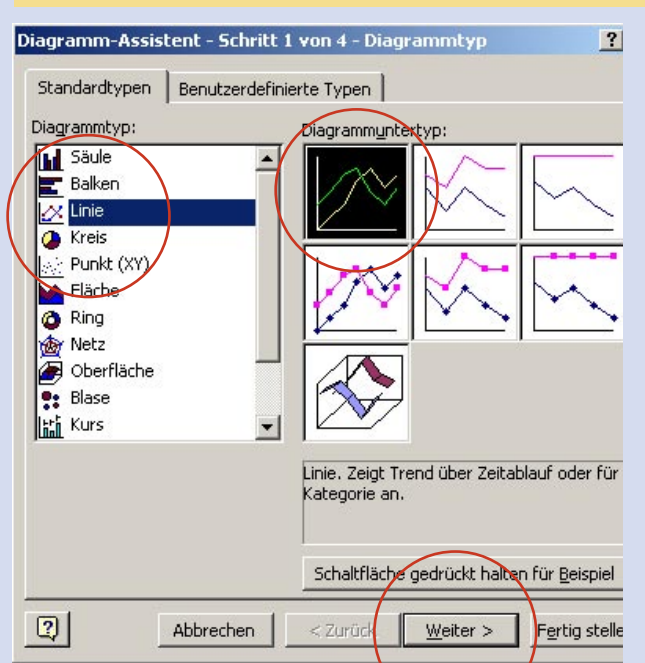
B 11 Diagramme mit Excel erstellen und manipulieren

KRIMINALITÄT IN DEUTSCHLAND – DIAGRAMME ERSTELLEN

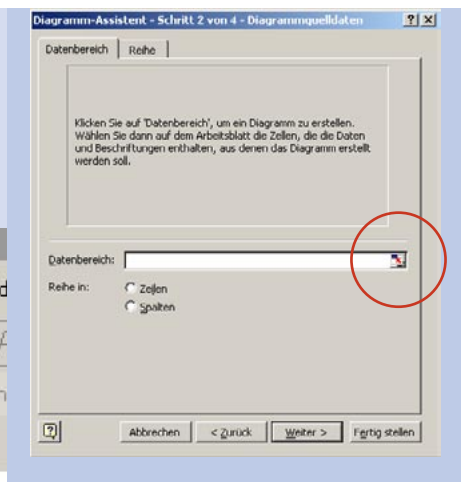
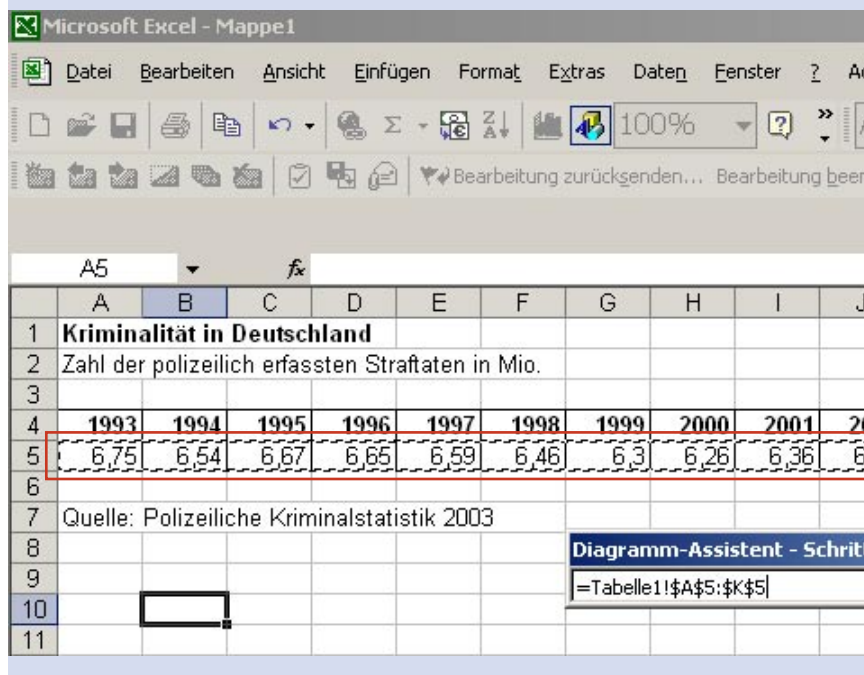
1. Diagrammassistenten starten
Einfügen / Diagramm



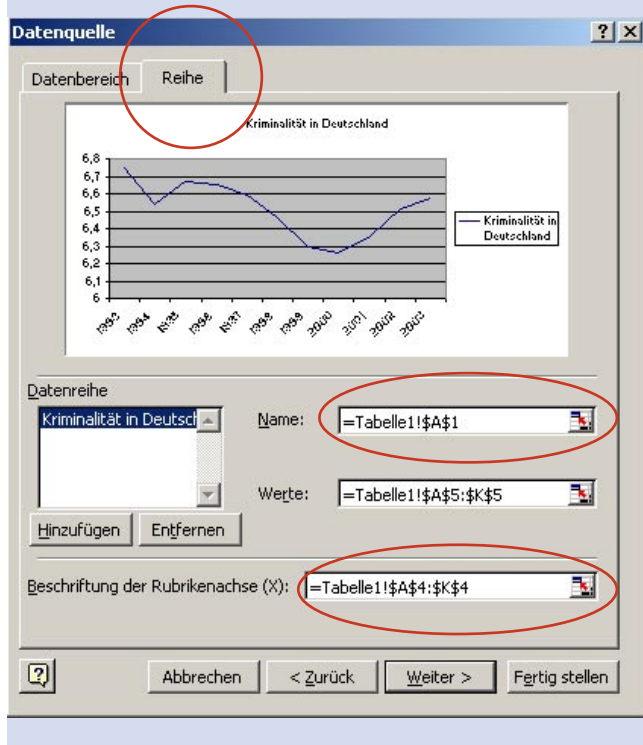
2. Diagrammtyp **Linie** und ersten Diagramm-Untertyp wählen. Dann **Weiter**.



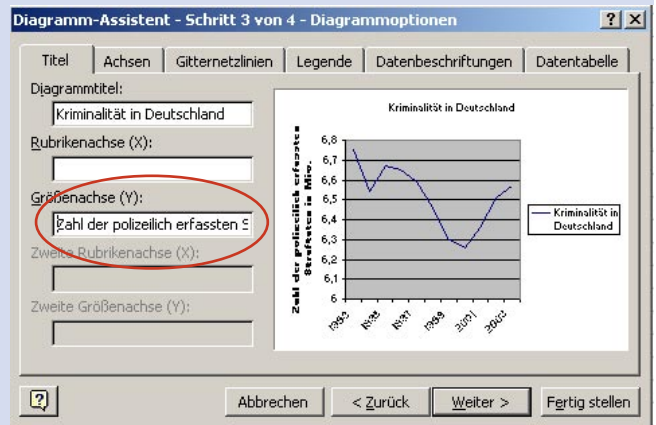
3. Um den darzustellenden Datenbereich auszuwählen, auf den Schalter **Dialog reduzieren** (rot markiert) klicken.
4. In der Tabelle den entsprechenden Bereich mit der Maus markieren. Dann auf den Schalter **Dialog wieder herstellen** (rot markiert) klicken.



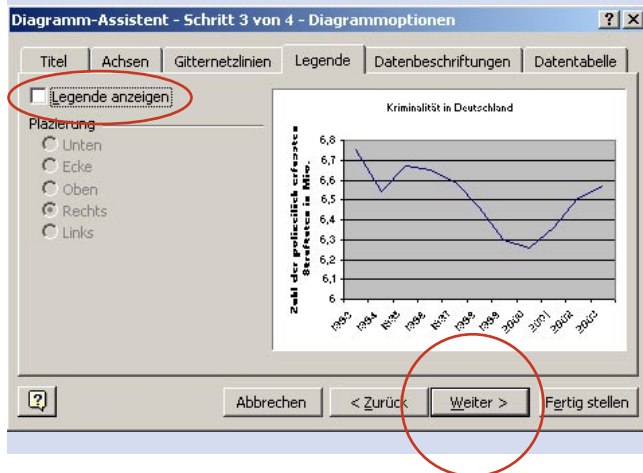
5. Auf das Register **Reihe** klicken.
6. Dort die Felder **Name** und **Beschriftung der Rubrikenachse** nach dem oben beschriebenen Verfahren mit Datenbereichen bestücken.
7. Auf **Weiter** klicken.



8. Bei **Diagrammtitel** das Diagramm noch mit einer Beschriftung für die Größenachse versehen.



9. Im Register **Legende** den Haken bei **Legende anzeigen** entfernen.
10. Auf **Weiter** klicken.



11. Im letzten Schritt nun die Option **Als neues Blatt** anklicken.
12. Auf **Fertig stellen** klicken.



DIAGRAMME MANIPULIEREN
SKALIEREN DER GRÖSSENACHSE

1. Um die Skalierbarkeit der Größenachse zu verändern, im Diagramm mit der rechten Maustaste auf die Größenachse klicken und **Achse formatieren** wählen.

2. Im Register **Skalierung** können dann in den einzelnen Feldern unterschiedliche Werte eingegeben werden, die sich auf die Darstellung des Diagramms auswirken. Mit **OK** bestätigen.

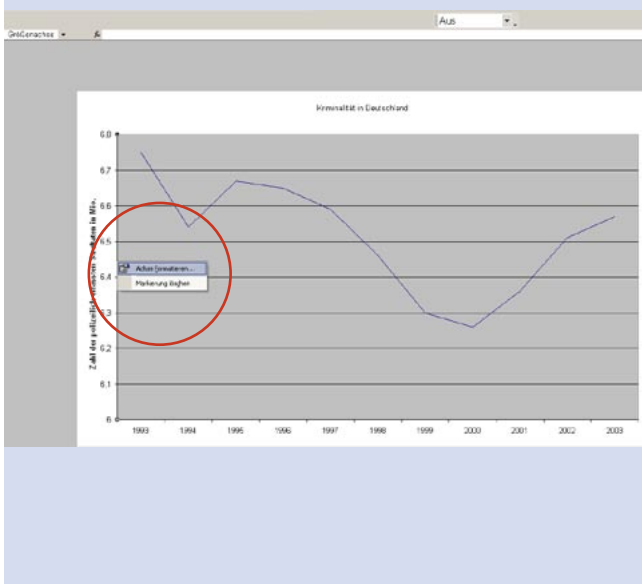
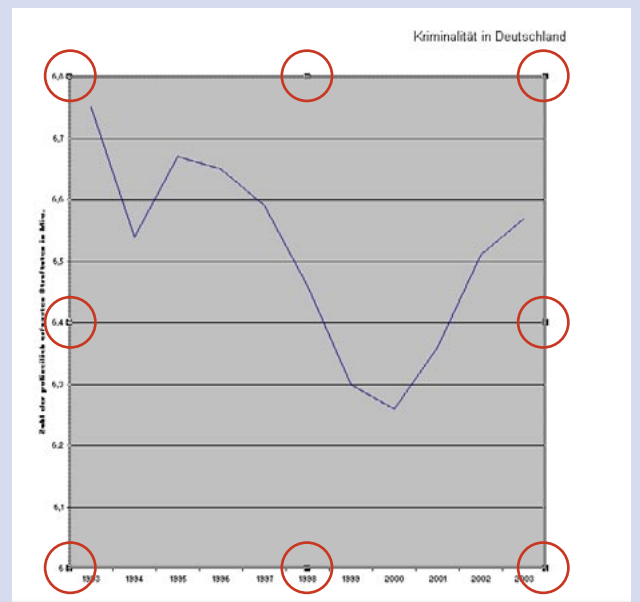


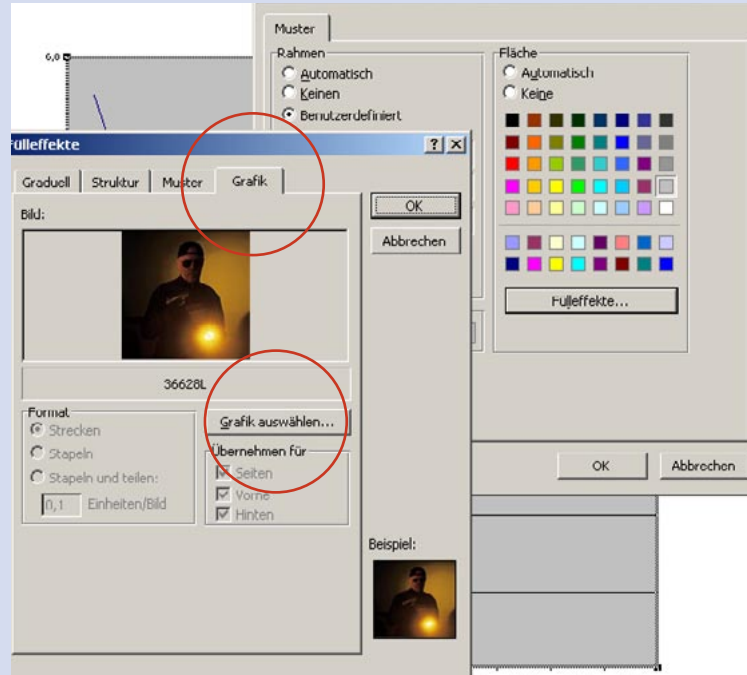
DIAGRAMME STAUCHEN

1. Um ein Diagramm zu stauchen und somit in seinem Aussehen zu verändern, auf die graue Diagramm- bzw. Zeichnungsfläche klicken.
 2. Dann an den Ziehpunkten mit gedrückter linker Maustaste den Mauszeiger in die gewünschte Richtung ziehen.



HINTERGRUNDBILD EINFÜGEN

- Um dem Hintergrund ein Bild hinzuzufügen, mit der rechten Maustaste auf die graue Diagrammfläche klicken und **Diagrammfläche formatieren** bzw. **Zeichnungsfläche formatieren** auswählen.
- Dann auf den Schalter **Fülleffekte** klicken, das Register **Grafik** wählen und **Grafik auswählen** anklicken. Auf der Festplatte das gewünschte Bild aussuchen. Zweimal mit **OK** bestätigen.



FARBEN VERÄNDERN

- Um die Farben der verschiedenen Diagrammelemente zu verändern, mit der rechten Maustaste auf das gewünschte Element klicken und **... formatieren** auswählen.
- Im dann erscheinenden Fenster im Feld **Farbe** die gewünschte Farbe aussuchen. Mit **OK** bestätigen. Auf diese Weise lassen sich auch weiterer Formatierungsänderungen vornehmen.

